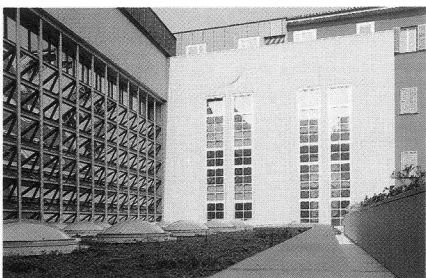


## IL PROGETTO DELLA COMPLESSITÀ

Una facciata sospesa di 30 metri, il caveau a 15 metri sottoterra, controllo della luce artificiale e naturale, spazi impiantistici articolati e flessibili, in un progetto da "450 tavole"



Piero De Amicis 422

RECUPERO/NEL MODERNO

## LA SCATOLA NELLA SCATOLA

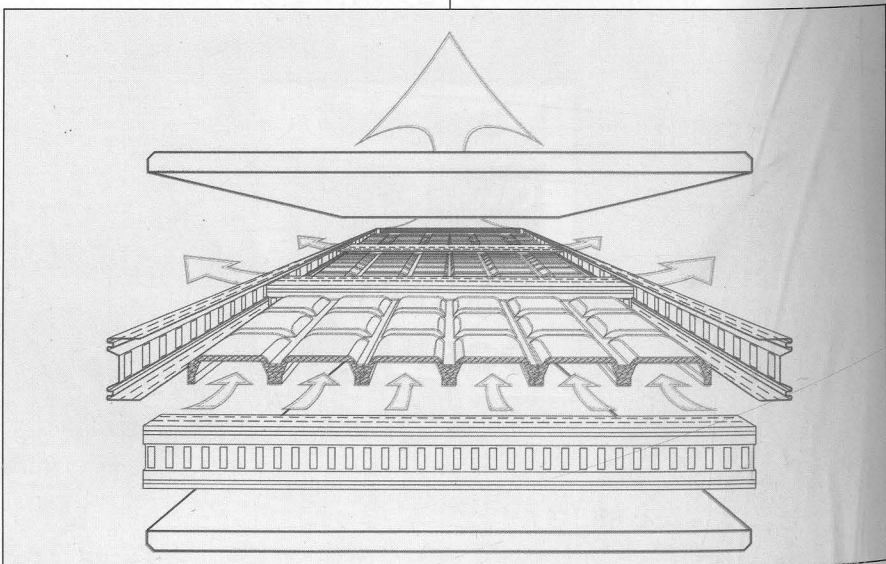
L'inserimento di uffici in uno stabilimento industriale anni '60. Una scelta, atipica, di lasciare intatto l'involucro esterno e di costruire un controinvolucro interno.

Paolo Prosperi 432

PREFABBRICAZIONE/IN EVOLUZIONE

## PANNELLI IN LIBERTÀ

Il modulo, la serie, la "ratio" produttiva,



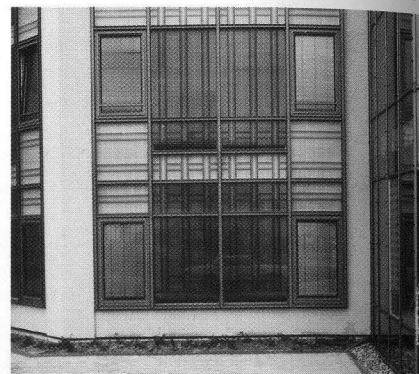
il catalogo, rappresentano i pilastri di una vecchia cultura della prefabbricazione edilizia, che, sostanzialmente poneva grossi vincoli alla progettazione e dava per scontata l'"ignoranza" del progettista.

Sergio Zambelli 438

NUOVI MATERIALI/ISOLANTI TRASPARENTI

## LUCE SÌ, CALORE NO

Isolamento termico e trasparenza sono spesso caratteristiche antitetiche. Oggi



nuovi materiali, oltre ai tradizionali vetrocamera o lastre alveolari in resina, allargano questo orizzonte applicativo.

Valentina Serra, Luciana D'Adderio 444

ISOLAMENTO/PARETI ESTERNE

## PARETI A CASSETTA? NO GRAZIE

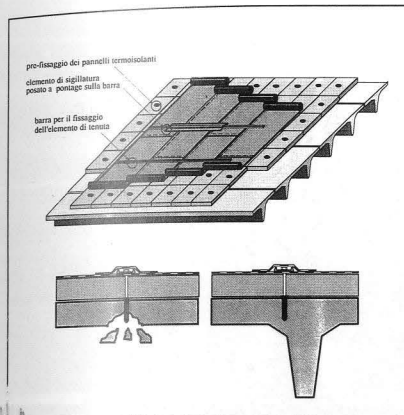
Una verifica del comportamento termoigrometrico di alcuni tipi di pareti esterne, in diverse località, evidenzia

l'inaffidabilità di sistemi costruttivi oggi estremamente diffusi; i migliori? quelli che isolano dall'esterno (cappotto e pareti ventilate).

Marco D'Orazio 452

RECENSIONI/CODICE DI PRATICA

## COPERTURE SECONDO IL CODICE



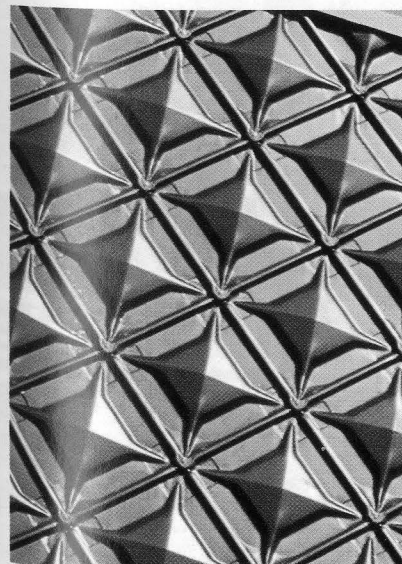
Dopo le norme sulla valutazione di prodotti e sulla progettazione, arriva il "Codice di pratica" per l'impermeabilizzazione delle coperture continue. A prepararlo ci ha pensato l'Iglae. In anteprima i contenuti, le regole e i criteri per garantire la corretta esecuzione dei lavori.

Dario Marabelli 464

PRODOTTI/IN COPERTURA

## SUL TETTO IN METALLO

Le coperture metalliche in piccoli elementi riprendono gli aspetti progettuali



delle tradizionali tegole o scandole: un'immagine meno usuale, molti vantaggi in termini di prestazioni, qualche avvertenza nella messa in opera.

Paola Tosi 468

TECNICHE/DIAGNOSI NON DISTRUTTIVE

## GUARDARE SENZA ROMPERE

Per meglio giudicare come intervenire occorre vedere: problema non facile in edilizia a meno di ricorrere a pesanti e costose rotture.

La tecnologia ci può però aiutare, almeno per sapere "dove" sarà necessario rompere e in alcuni casi evitare di farlo.

Paolo Asti 472

NORMATIVE/RISPARMIO ENERGETICO

## A CHE PUNTO È LA "10"?

L'operatività della legge 10 sull'"uso razionale dell'energia", che in parte sostituisce e integra la 373, è affidata ai criteri attuativi.

Oggi sono ben definiti gli impianti termici e i contenuti della relazione tecnica. Altri decreti sono sulle zone climatiche, i gradi giorno, ecc.

In dirittura d'arrivo il Fen (Fabbisogno energetico normalizzato) e le modalità per il Cd (Coefficiente di dispersione volumica).

Franco Barosso 478

IMPIANTI IDRICI/PER L'ADDUZIONE

## TUBI PER SEMPRE

Si affermano sempre di più i tubi "in plastica" per l'adduzione: completa affidabilità tecnica da un lato; la resistenza dall'altro, dell'artigianato



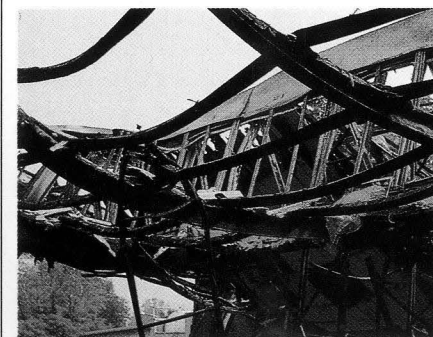
tradizionale abituato da decenni alla tubazione in acciaio "filettata gas".

Paolo Asti 482

SICUREZZA ANTINCENDIO/IL PUNTO SU ...

## LA RESISTENZA AL FUOCO

Si va delineando un vasto approccio normativo al problema della resistenza: alla tradizionale certificazione per via sperimentale sui prototipi si è affiancata quella per via analitica; c'è poi l'"attestazione di conformità" dell'elemento in opera.



Giulio De Palma 488

REALIZZAZIONI/COMPLESSO POLIFUNZIONALE UPDK

## PERCORSI TRASPARENTI

Un complesso polifunzionale nel cuore di Mosca. Sapientemente articolato tra tunnel trasparenti di grandi dimensioni. Oltre ai tradizionali accorgimenti da adottare in realizzazioni di questa portata si aggiunge il problema, non da poco, del clima molto rigido.

Paolo Prosperi 492

## RUBRICHE

Prodotti e sistemi 406

Notizie 415

Mostre e Convegni 416

Recensioni 418

Dall'Industria 495

In copertina: La Banca Popolare di Novara. Elaborazione grafica di Luca Pratella.